

# แผนภูมิโครงสร้างการแบ่งส่วนราชการตามแผนอัตรากำลัง 3 ปี (พ.ศ.2567-2569)

## โครงสร้างส่วนราชการของเทศบาลตำบลสันกำแพง

ปลัดเทศบาล

(นักบริหารงานท้องถิ่น ระดับกลาง)

หน่วยงานตรวจสอบภายใน

นักวิชาการตรวจสอบภายใน

รองปลัดเทศบาล

(นักบริหารงานท้องถิ่น ระดับกลาง)

รองปลัดเทศบาล

(นักบริหารงานท้องถิ่น ระดับต้น)

สำนักปลัดเทศบาล

หัวหน้าสำนักปลัดเทศบาล  
(นักบริหารงานทั่วไป ระดับกลาง)

๑. ฝ่ายบริหารงานทั่วไป  
(นักบริหารงานทั่วไป ระดับต้น)

- ๑.๑ งานบริหารงานทั่วไป
- ๑.๒ งานธุรการ
- ๑.๓ งานกิจการสภา
- ๑.๔ งานทะเบียนราษฎร
- ๑.๕ งานนิติการ
- ๑.๖ งานการเลือกตั้ง

๒. ฝ่ายอำนวยการ

- (นักบริหารงานทั่วไป ระดับต้น)
- ๒.๑ งานวิเคราะห์นโยบายและแผน
  - ๒.๒ งานการเจ้าหน้าที่
  - ๒.๓ งานป้องกันและบรรเทาสาธารณภัย
  - ๒.๔ งานเทศกิจ
  - ๒.๕ งานประชาสัมพันธ์
  - ๒.๖ งานส่งเสริมการท่องเที่ยว

กองคลัง

ผู้อำนวยการกองคลัง  
(นักบริหารงานการคลัง)

๑. ฝ่ายบริหารงานคลัง

(นักบริหารงานการคลัง ระดับต้น)

- ๑.๑ งานธุรการ
- ๑.๒ งานการเงินและบัญชี
- ๑.๓ งานพัสดุและทรัพย์สิน

๒. ฝ่ายพัฒนารายได้

(นักบริหารงานการคลัง ระดับต้น)

- ๒.๑ งานพัฒนารายได้
- ๒.๒ งานผลประโยชน์

๓. ฝ่ายแผนที่ภาษีและทะเบียนทรัพย์สิน

(นักบริหารงานการคลัง ระดับต้น)

- ๓.๑ งานแผนที่ภาษีและทะเบียนทรัพย์สิน
- ๓.๒ งานบริการข้อมูลแผนที่ภาษีฯ

กองช่าง

ผู้อำนวยการกองช่าง  
(นักบริหารงานช่าง ระดับกลาง)

๑. ฝ่ายการโยธา

(นักบริหารงานช่าง ระดับต้น)

- ๑.๑ งานสาธารณูปโภค
- ๑.๒ งานจัดสถานที่และไฟฟ้าสาธารณะ

๒. ฝ่ายแบบแผนและก่อสร้าง

(นักบริหารงานช่าง ระดับต้น)

- ๒.๑ งานธุรการ
- ๒.๒ งานวิศวกรรม
- ๒.๓ งานสถาปัตยกรรม
- ๒.๔ งานสวนสาธารณะ

กองสาธารณสุขและสิ่งแวดล้อม

ผู้อำนวยการกองสาธารณสุขฯ  
(นักบริหารงานสาธารณสุขและสิ่งแวดล้อม ระดับกลาง)

๑. ฝ่ายบริหารงานสาธารณสุข

(นักบริหารงานสาธารณสุขและสิ่งแวดล้อม ระดับต้น)

- ๑.๑ งานธุรการ
- ๑.๒ งานสุขาภิบาลอนามัยและอนามัยสิ่งแวดล้อม
- ๑.๓ งานศูนย์บริการสาธารณสุข
- ๑.๔ งานรักษาความสะอาด

๒. ฝ่ายบริการสาธารณสุข

- (นักบริหารงานสาธารณสุขและสิ่งแวดล้อม ระดับต้น)
- ๒.๑ งานให้บริการด้านสาธารณสุข
  - ๒.๒ งานส่งเสริมสุขภาพ
  - ๒.๓ งานป้องกันและควบคุมโรคติดต่อ

กองการศึกษา

ผู้อำนวยการกองการศึกษา  
(นักบริหารงานการศึกษา ระดับกลาง)

๑. ฝ่ายบริหารการศึกษา

(นักบริหารงานการศึกษา ระดับต้น)

- ๑.๑ งานการศึกษาปฐมวัย
- ๑.๒ งานส่งเสริมประเพณีศิลปวัฒนธรรม
- ๑.๓ งานกีฬาและนันทนาการ

๒. ฝ่ายแผนงานและโครงการ

(นักบริหารงานการศึกษา ระดับต้น)

- ๒.๑ งานธุรการ
- ๒.๒ งานแผนงานและโครงการ

กองสวัสดิการสังคม

ผู้อำนวยการกองสวัสดิการสังคม  
(นักบริหารงานสวัสดิการสังคม ระดับกลาง)

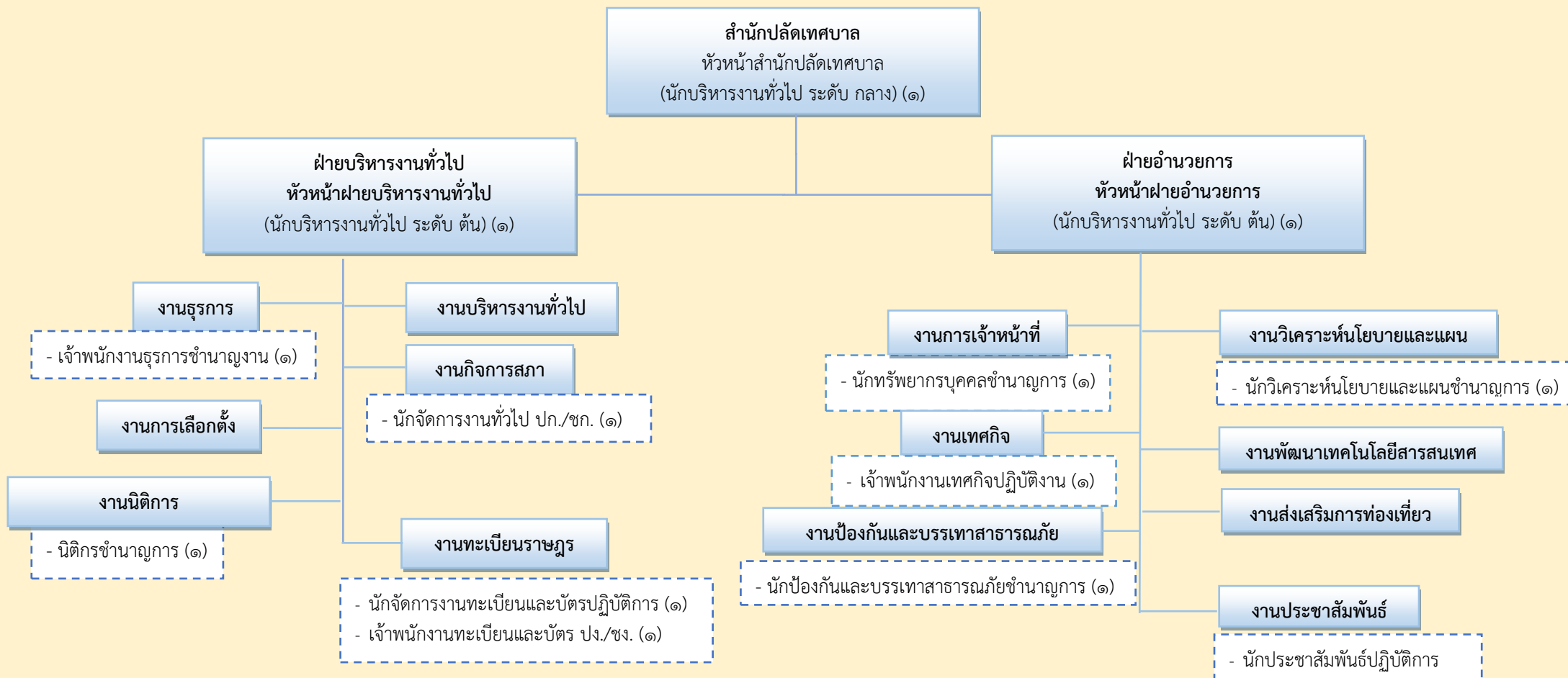
๑. ฝ่ายพัฒนาชุมชน

(นักบริหารงานสวัสดิการสังคม ระดับต้น)

๒. ฝ่ายสังคมสงเคราะห์

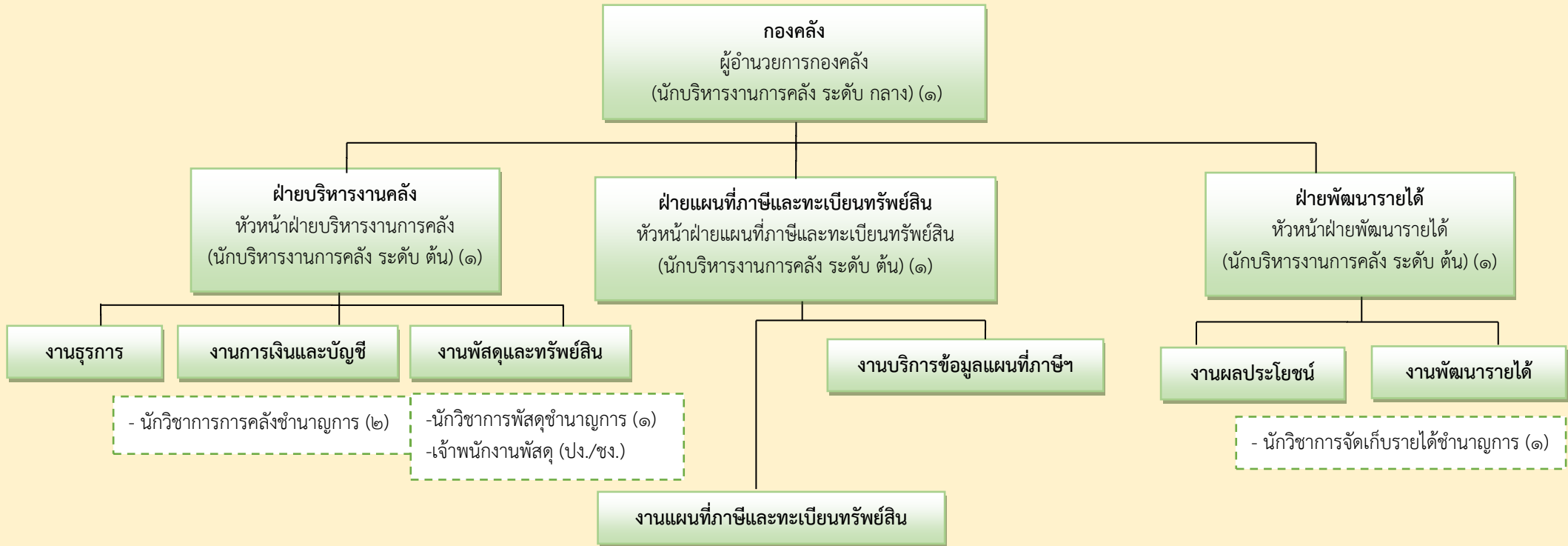
(นักบริหารงานสวัสดิการสังคม ระดับต้น)

# โครงสร้างของสำนักงานปลัดเทศบาล



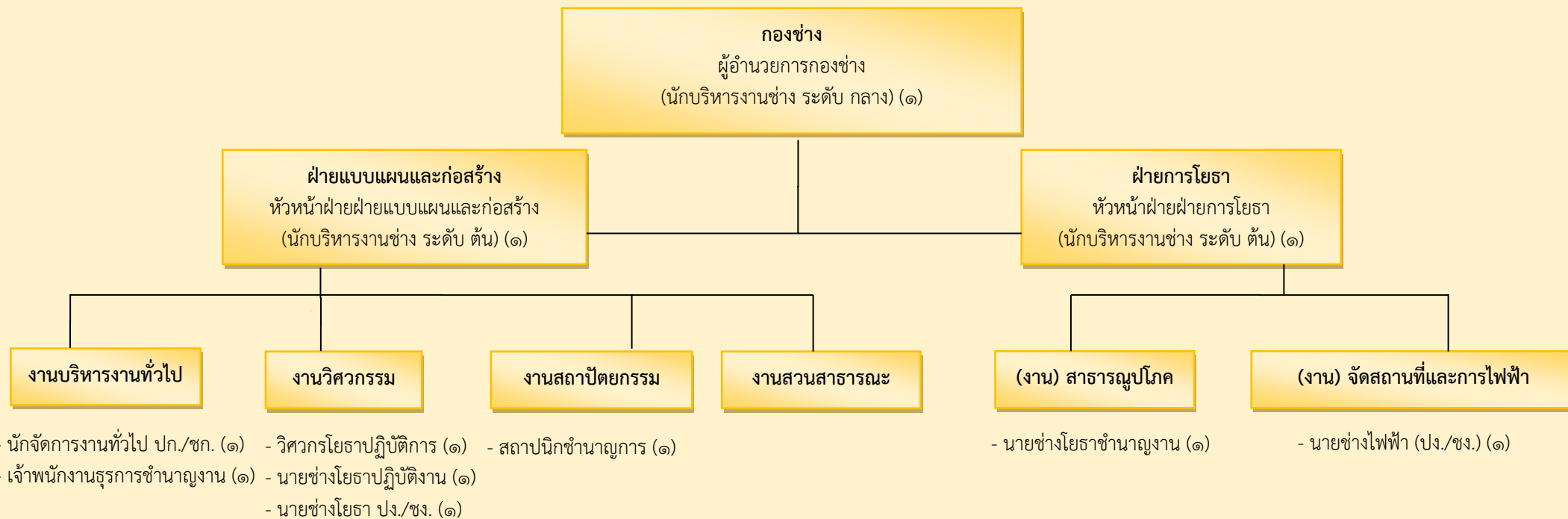
ประเภท ตำแหน่ง	อำนวยการท้องถิ่น			วิชาการ				ทั่วไป			ลูกจ้าง ประจำ	พนักงานจ้าง		รวม	
	สูง	กลาง	ต้น	ชช.	ชพ.	ชก.	ปก.	อส.	ชง.	ปง.		ภารกิจ	ทั่วไป		รวม
ระดับ															
จำนวน	-	1	1	-	-	4	3	-	1	1	3	13	21	48	
ว่าง			1				1			1		1	7	11	

# โครงสร้างของกองคลัง



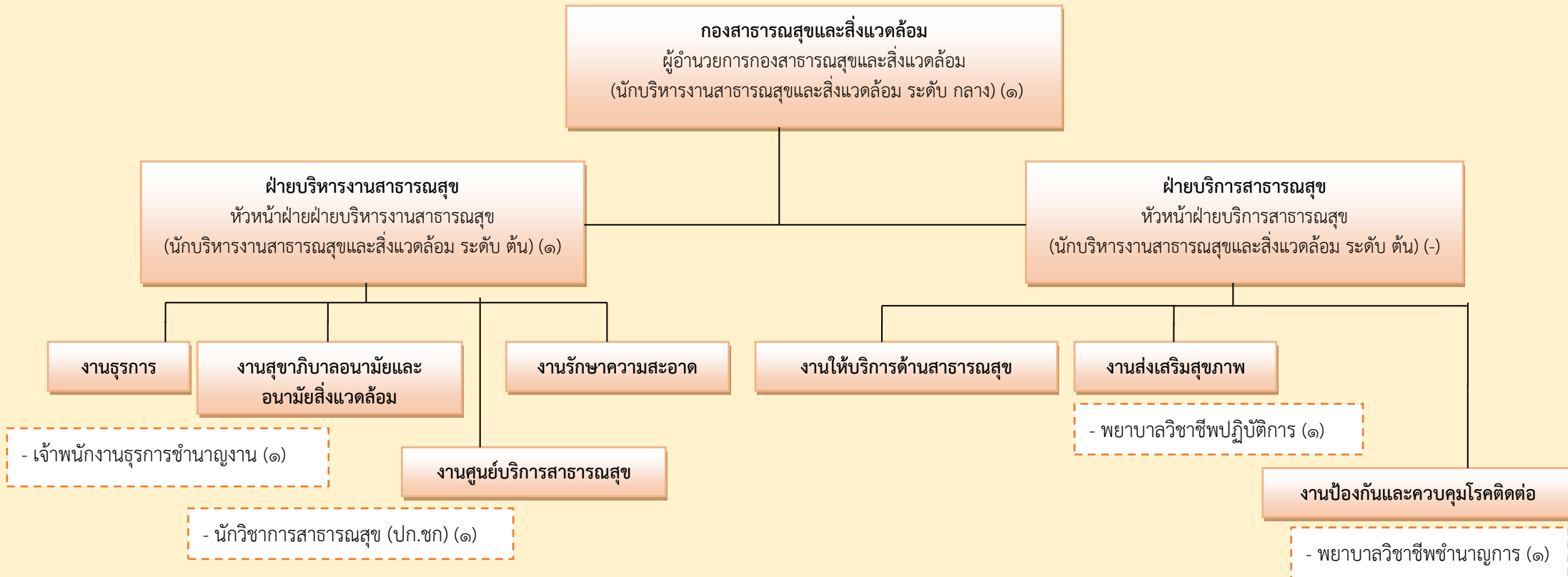
ประเภท ตำแหน่ง	อำนาจการท้องถิ่น			วิชาการ					ทั่วไป		ลูกจ้าง ประจำ	พนักงานจ้าง		รวม
	สูง	กลาง	ต้น	ชช.	ชพ.	ชก.	ปก.	อส.	ชง.	ปง.		ภารกิจ	ทั่วไป	
จำนวน	-	1	3	-	-	4	-	-	-	1	1	5	7	22
ว่าง	-	-	-							1			1	1

# โครงสร้างของกองช่าง



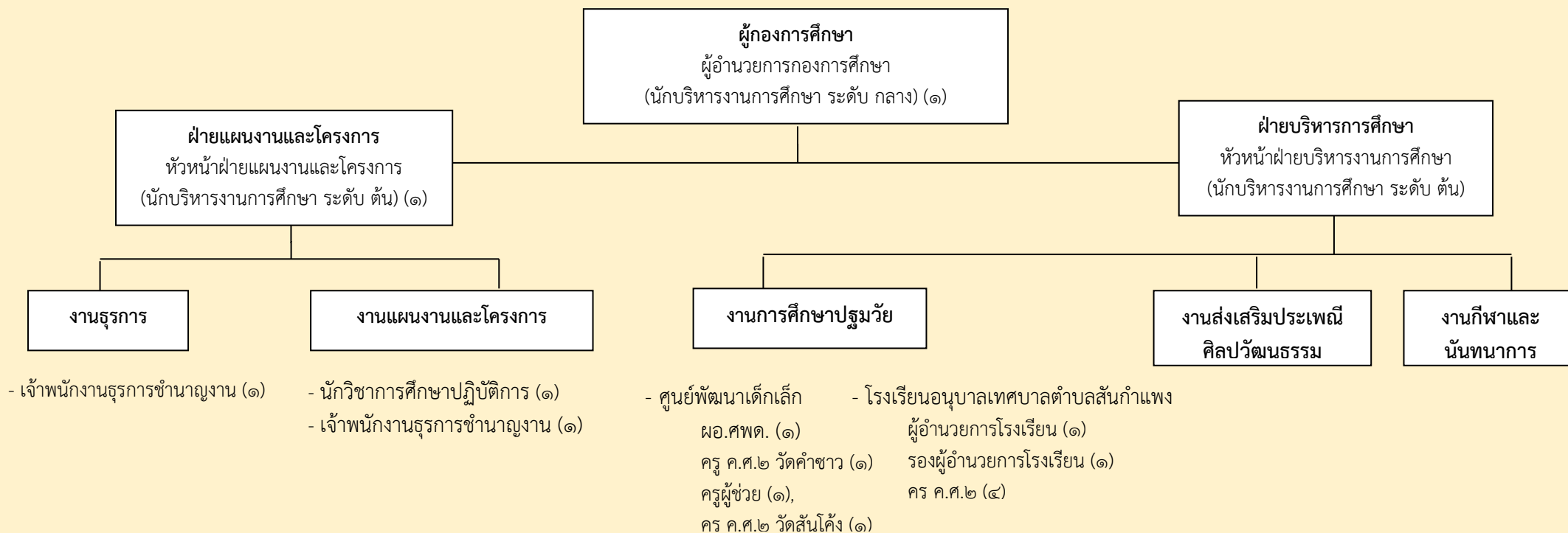
ประเภท ตำแหน่ง	อำนาจการท้องถิ่น			วิชาการ							ลูกจ้าง ประจำ	พนักงานจ้าง		รวม
	สูง	กลาง	ต้น	ชช.	ชพ.	ชก.	ปก.	อส.	ชง.	ปง.		ภารกิจ	ทั่วไป	
ระดับ														
จำนวน	-	1	2	-	-	1	2	-	2	1	-	7	14	30
ว่าง	-	-	-				1			2			1	1

# โครงสร้างของกองสาธารณสุขและสิ่งแวดล้อม



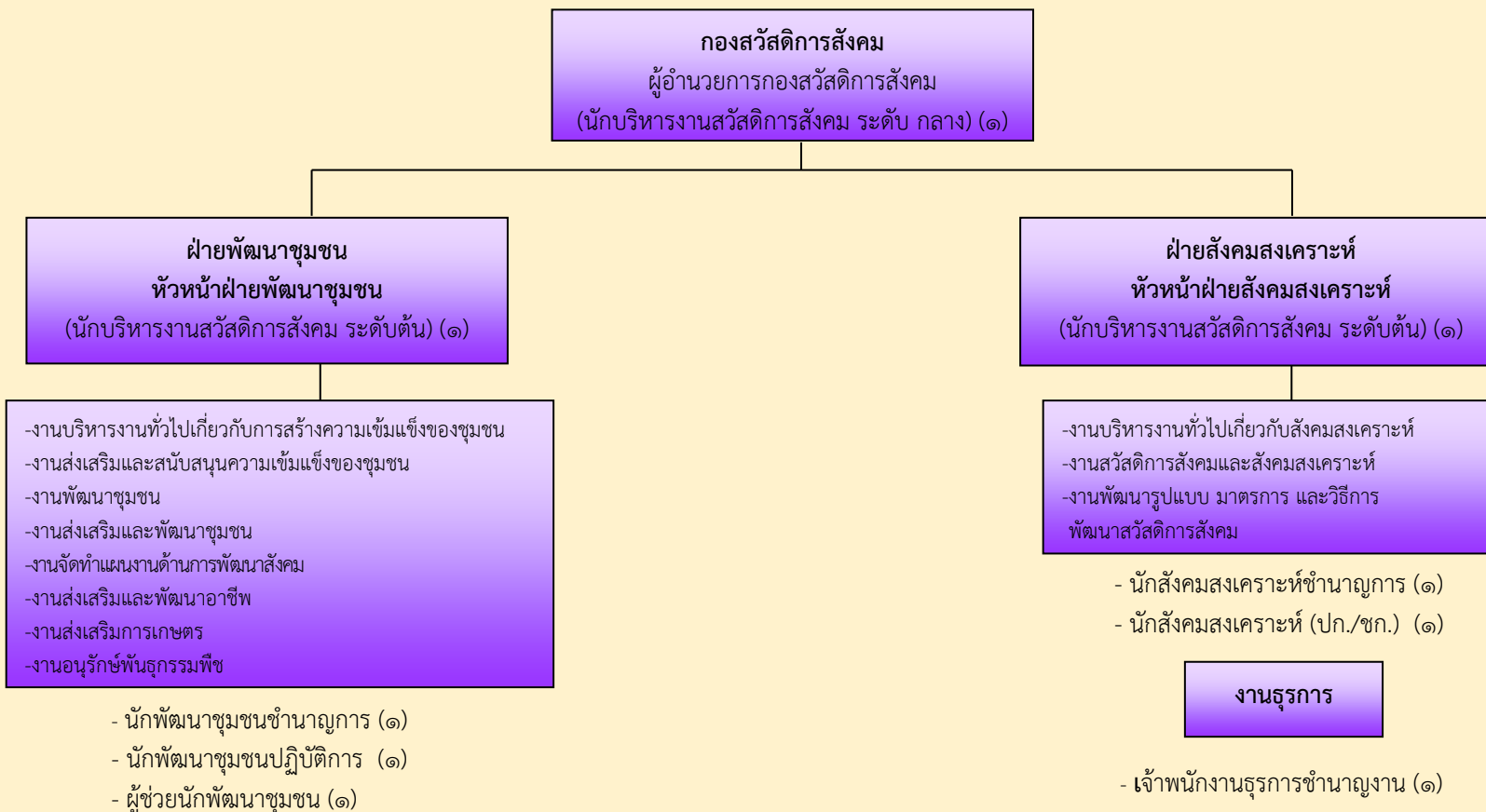
ประเภท ตำแหน่ง	อำนาจการท้องถิ่น			วิชาการ				ทั่วไป			ลูกจ้าง ประจำ	พนักงานจ้าง		รวม
	สูง	กลาง	ต้น	ชช.	ชพ.	ชก.	ปก.	อส.	ชง.	ปง.		ภารกิจ	ทั่วไป	
ระดับ														
จำนวน	-	1	2	-	-	1	1	-	1	-	2	5	21	34
ว่าง	-	-	1	-	-		1	-	-	-		3	3	

# โครงสร้างของกองการศึกษา



ประเภท ตำแหน่ง	อำนาจการท้องถิ่น			วิชาการ				ทั่วไป			โรงเรียนอนุบาลเทศบาล ตำบลสันกำแพง			ศพด.วัดคำขาว ศพด.วัดสันไค้ง		ลูกจ้าง ประจำ	พนักงานจ้าง		รวม
	สูง	กลาง	ต้น	ชช.	ชพ.	ชก.	ปก.	อส.	ขง.	ปง.	ผอ.รร.	รอง ผอ.รร.	ครู	ผอ. ศพด.	ครู		ภารกิจ	ทั่วไป	
ระดับ																			
จำนวน	-	1	2	-	-	-	1	-	2	-	1	1	4	1	3	-	12	14	42
ว่าง	-	-	2	-	-	-	-	-	-	-	-	1	1	1	-	6	3	5	

# โครงสร้างของกองสวัสดิการสังคม



ประเภท ตำแหน่ง	อำนาจการท้องถิ่น			วิชาการ				ทั่วไป			ลูกจ้าง ประจำ	พนักงานจ้าง		รวม	
	สูง	กลาง	ต้น	ชช.	ชพ.	ชก.	ปก.	อส.	ชง.	ปง.		ภารกิจ	ทั่วไป		
ระดับ															
จำนวน	-	1	2	-	-	2	2	-	1	-	-	1	3	13	
ว่าง	-	-	-	-	-	-	1	-	-	-	-	-	3	4	